

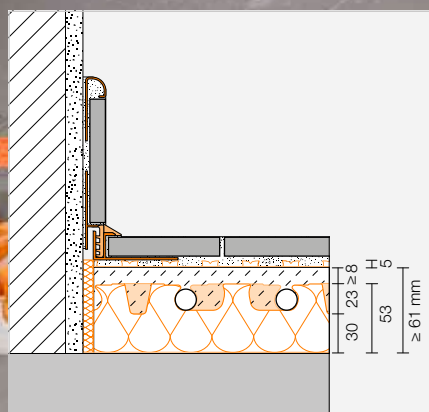
Schlüter®-Systems

Kiegészítő árlista 2024 – Ősz

Magyarország · Érvényes 2024. október 1-től



2024



Schlüter®-BEKOTEC-EN-FI

A „csöndes” – szigeteléssel

Műszaki részletek a rendszerhez

Szerkezetvastagság (DITRA-val együtt)	66–83 mm
A korongmintás lemezek magassága	53 mm
Esztrich-borítás	8–25 mm
Csőátmérő	14 x 2 mm 16 x 2 mm
Fektetési távolság	75 150 225 300 mm
Fűtőcső igény	13,33 6,66 4,44 3,33 m/m ²
Max. fűtési teljesítmény (VT 40 °C / RT 20 °C)*	14 mm: 130 90 50 40 W/m ² 16 mm: 140 100 60 40 W/m ²
Min. felületterhelés	58 kg/m ²
Min. esztrich-kitöltés	28,5 l/m ²
Max. hasznos teher	legfeljebb 5 kN/m ²

* VT = előremenő hőmérséklet / RT = helyiség hőmérséklet

Műszaki részletek az esztriches korongmintás lemezhez

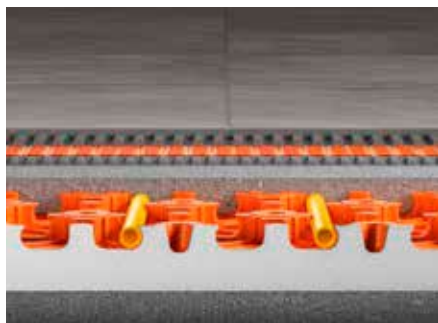
Hasznos terület	120 x 90 cm = 1,08 m ²
Útmutatás a hang- és hőszigeteléshez	integrált hő- és lépésszaj-szigetelés DES 039 / U-érték 1,30 W/m ² K / CP2

Tudnivaló:

Amennyiben hidegburkolatként kerámia-, vagy természetes kőburkolatot készít, először a Schlüter-DITRA rétegelválasztó-feszültségmenetítő lemezt kell ráragasztani az esztrichre. A kellő teherbíró képesség elérését követően kezdhető a burkolás (kálciumsulfátos esztrich esetében kevesebb, mint 2% maradványnedvességnél). Vegye figyelembe a 6.1 és 9.8 számú termékismertető adatlapokat. További információkat a Műszaki Kézikönyvben talál.

Esztriches korongmintás rendszerlemez

Schlüter®-BEKOTEC-EN-FI



A Schlüter-BEKOTEC-EN-FI egy esztrichhez készült, nyomásálló polisztirol mélyhúzott fóliából gyártott korongmintás 30 mm-es hőszigetelő és lépéscsillapító EPS-lemez, amely 14/16 mm átmérőjű Schlüter-fűtőcsövek rögzítésére szolgál. A ferde falú korongok a csövet előre meghatározott távolságban tartják egymástól (75 mm raszter). A BEKOTEC-lemezeket az összekötés érdekében egy korongsorral átfedésben rakja le és illeszse egymásba. A min. 8 mm-es (max. 25 mm) átfedés betartásával, a kereskedelmi forgalomban kapható cement- vagy kalcium-szulfát bázisú esztrich felhasználásával (nyomószilárdság C20–C35 / hajlító-húzószilárdság F4 max. F5) és BEKOTEC-THERM-HR fűtőcsövek alkalmazásával biztosíthatja, hogy a kerámia- vagy természetes kőburkolat ebben a rendszerben tartósan repedésmentes maradjon. Alternatív burkolatok lerakásával és kivitelezésével kapcsolatosan a Műszaki Kézikönyvünkben talál információkat.

Schlüter®-BEKOTEC-EN 23 FI 30

esztriches korongmintás rendszerlemez
30 mm hőszigeteléssel és lépéscsillapítással

Cikkszám	€/ m ²	P (db)
EN 23 FI 30	29,95	16

1 lemez (1,08 m²) = a legkisebb szállítható mennyiség

Szegőszalag:

Az EN 23 FI 30 esztriches korongmintás lemezhez BRS 810 / BRSK 810 / BRS 808 KF vagy BRS 808 KSF szegőszalagot használjon (lásd a BT 24 Képes Árlista 34. oldalát).

Fűtőcső

Schlüter®-BEKOTEC-THERM-HR



A Schlüter-BEKOTEC-THERM-HR egy 5-rétegű, magas minőségű polimerből (PE-RT) készült fűtőcső középen elhelyezkedő oxigén-diffúzió zárással. A DIN 16833 szabvány szerinti, rendkívül rugalmas fűtőcsövek a BEKOTEC-rendszer lemezeihez lettek optimalizálva. Az oxigén-tömörség a DIN 4726 szerint tanúsított és annak minőségét folyamatosan felügyelik.

Schlüter®-BEKOTEC-THERM-HR

14 x 2 mm-es fűtőcső az EN 23 FI 30-hoz

L (m)	Cikkszám	€/ m	P (tekercs)
70	BTHR 14 RT 70	2,03	7
120	BTHR 14 RT 120	2,03	7
200	BTHR 14 RT 200	2,01	7
600	BTHR 14 RT 600	2,01	4

Schlüter®-BEKOTEC-THERM-HR

16 x 2 mm-es fűtőcső az EN 23 FI 30-hoz

L (m)	Cikkszám	€/ m	P (tekercs)
70	BTHR 16 RT 70	2,07	7
120	BTHR 16 RT 120	2,07	7
200	BTHR 16 RT 200	2,05	7
600	BTHR 16 RT 600	2,05	4

Kiegyenlítő toldólemez

Schlüter®-BEKOTEC-ENFGI



A Schlüter-BEKOTEC-ENFGI hő- és lépéscsillapító toldólemez ellátott kiegyenlítő toldólemezt a fűtőkörelosztók előtt használják, hogy megkönnyítsék a fűtőcsövek szerelését az elosztószekrényben.

Schlüter®-BEKOTEC-ENFGI 30

kiegyenlítő toldólemez 30 mm hőszigeteléssel és lépéscsillapítással az EN 23 FI 30-hoz

Cikkszám	€/ db.	P (db)
ENFGI 30	34,95	10

Hasznos terület: 120 x 90 cm = 1,08 m²



Schlüter®-DITRA-PS

Immár öntapadó változatban is kapható –
időt és csemperagasztót takarít meg

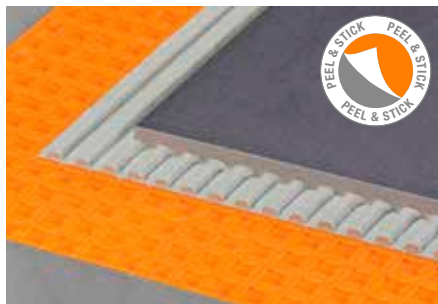
Praktikus és gyors a beépítése: Az új DITRA-PS az öntapadós hátoldalával a megfelelő felületekre közvetlenül leragasztható. Ezzel nem csak időt takarít meg, hanem anyagot is, hiszen nincs szükség csemperagasztó rétegre. A DITRA-PS természetesen ugyanolyan megbízhatóan elválasztja a burkolatot az aljzattól, mint a klasszikus DITRA lemez.

- ✓ Öntapadó tapadóhíd-fátyol
- ✓ A beépítéskor könnyen áthelyezhető
- ✓ Idő- és anyagtakarékos



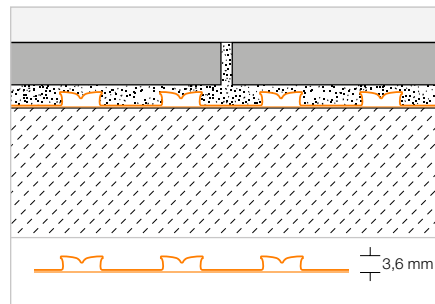
Öntapadó feszültségmentesítés és rétegelválasztás

Schlüter®-DITRA-PS



A Schlüter-DITRA-PS egy négyzet alakú, ferde falú mélyedésekkel rendelkező, Easyfill-dizájn kialakítású polipropilén lemez, melynek hátoldala tapadóhídként szolgáló öntapadó fátyolszövetrel van kasírozva. A lemez nem ereszti át a vizet. A védőfólia eltávolítása után a DITRA-PS-t csemperagasztó nélkül lefektetheti a megfelelő aljzatra és így rétegelválasztó és páranomás-kiegyenlítő réteggént is szolgál.

(Termék adattlap 6.7)



Schlüter®-DITRA-PS



öntapadó polipropilén lemez

L x B = m ²	Cikkszám	€ / m ²	PL (db)
0,735 x 0,985 = 0,72	D PS MA	29,00	14

Schlüter®-DITRA-PS



öntapadó polipropilén tekercs

L x B = m ²	Cikkszám	€ / m ²	PL (tekercs)
25,4 x 0,985 = 25	D PS 25 M	24,00	6





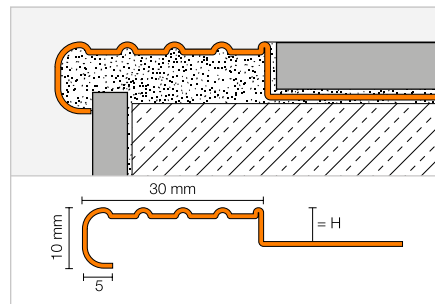
Lépcsőprofil

Schlüter®-TREP-E



A Schlüter-TREP-E egy nemesacélból készült lépcsőprofil speciális csúszásgátló profilalkalakkal.
(Termék adatlap 3.3)

i
A TREP-E V2A minőségben most 9 mm, 10 mm és 22 mm méretben is kapható!



Schlüter®-TREP-E

V2A minőségű nemesacél, R 10 V 6

H (mm)	L = 2,50 m Cikkszám	€ / m	KV (db)
2	TE 20	18,59	60
3	TE 30	18,81	60
5	TE 50	19,19	60
8	TE 80	19,75	60
9	TE 90	19,95	60
10	TE 100	20,15	60
11	TE 110	20,37	60
13	TE 130	20,86	60
16	TE 160	21,37	60
22	TE 220	22,60	60
25	TE 250	23,18	60

Schlüter®-TREP-E

V2A minőségű nemesacél, R 10 V 6

H (mm)	L = 1,50 m Cikkszám	€ / m	KV (db)
2	TE 20/150	18,59	60
3	TE 30/150	18,81	60
5	TE 50/150	19,19	60
8	TE 80/150	19,75	60
9	TE 90/150	19,95	60
10	TE 100/150	20,15	60
11	TE 110/150	20,37	60
13	TE 130/150	20,86	60
16	TE 160/150	21,37	60
22	TE 220/150	22,60	60
25	TE 250/150	23,18	60

Schlüter®-TREP-E

V2A minőségű nemesacél, R 10 V 6

H (mm)	L = 1,00 m Cikkszám	€ / m	KV (db)
2	TE 20/100	19,58	60
3	TE 30/100	19,75	60
5	TE 50/100	20,14	60
8	TE 80/100	20,73	60
9	TE 90/100	20,95	60
10	TE 100/100	21,15	60
11	TE 110/100	21,37	60
13	TE 130/100	21,82	60
16	TE 160/100	22,42	60
22	TE 220/100	23,60	60
25	TE 250/100	24,17	60

Schlüter®-TREP-E V4A

V4A minőségű nemesacél, R 10 V 6

H (mm)	L = 2,50 m Cikkszám	€ / m	KV (db)
8	TE 80/V4A	21,74	60
11	TE 110/V4A	22,39	60
13	TE 130/V4A	22,96	60
16	TE 160/V4A	23,47	60

Schlüter®-TREP-E V4A

V4A minőségű nemesacél, R 10 V 6

H (mm)	L = 1,50 m Cikkszám	€ / m	KV (db)
8	TE 80/150/V4A	21,74	60
11	TE 110/150/V4A	22,39	60
13	TE 130/150/V4A	22,96	60
16	TE 160/150/V4A	23,47	60

Schlüter®-TREP-E V4A

V4A minőségű nemesacél, R 10 V 6

H (mm)	L = 1,00 m Cikkszám	€ / m	KV (db)
8	TE 80/100/V4A	22,82	60
11	TE 110/100/V4A	23,47	60
13	TE 130/100/V4A	23,90	60
16	TE 160/100/V4A	24,67	60

Végzáró kupak

Schlüter®-TREP-E V4A/EK

zárókupak nemesacél, V4A

Cikkszám	€ / db.	P (db)
E / TE	2,62	50



A V2A minőségű profilokhoz is alkalmazható.

TREP-E V4A/EK

Tudnivaló:

R 10 V 6 = csúszásgátlási osztály a DIN 51 130 szabvány szerint

A 3 m hosszhoz a cikkszámot egészítse ki az alábbival: „/300” (például TE 80/300).

Általános szállítási és fizetési feltételek



Kizárólag az Általános Szállítási és Fizetési Feltételeink érvényesek, amelyeknek az aktuális verziója itt letölthető: schlueter-systems.com/agb, vagy kérésre szívesen elküldjük Önnek.

Jelmagyarázat

Innovációk



Új termék

Tulajdonságok



Peel & Stick
öntapadó



Easycut-
vágóraszter



Easyfill-dizájn

Csomagolási egységek

PL = euro-raklap (pal)

KV = doboz

BV = köteg (köt)

Amennyiben nincs másként kifejezetten feltüntetve, az összes profil tízesével kötegelve van csomagolva.

P = csomag (csom)

R = tekercs (tek)

db = darab

Méretetek

H = magasság

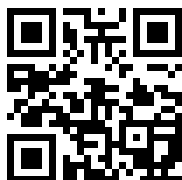
L = hosszúság

B = szélesség

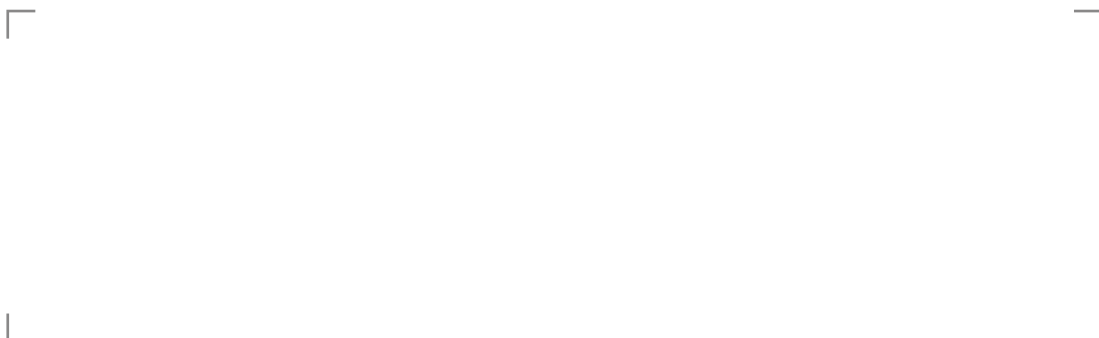
T = mélység

A 3 m-es hosszúságú elemek rendszertechnikai okokból expressz-küldeményként nem rendelhetők.

A műszaki továbbfejlesztések miatt előfordulhatnak eltérések a bemutatott fotókhoz, rajzokhoz és ismertetőkhöz képest.



schlueter-systems.com



A Schlüter-Systems KG Általános Szállítási és Fizetési Feltételei érvényesek.
Fenntartjuk magunknak a tévedés, a módosítás és a nyomtatási hiba jogát, valamint azon módosítások jogát, amelyek a termék-innovációt szolgálják, vagy a kiszállítás függvényében elkerülhetetlenek. Nyomdatechnikai okokból előfordulhatnak színeltérések a jelen árlistában szereplő képi megjelenítésekhez képest.



I N N O V A T Í V P R O F I L O K

Schlüter-Systems KG · Schmölestraße 7 · D-58640 Iserlohn
Tel.: +49 2371 971-1261 · Fax: +49 2371 971-1112 · info@schlueter.de · schlueter-systems.com

Schlüter-Systems KG · Pagony u. 7/A · 1124 Budapest
Tel.: +36 1 412 0189 · info@schlueter.hu · schlueter.hu