

Kapilláris megszakítás az ajtónál

Schlüter®-KERDI-CID

Vízszigetelés



A belső terek vízszigetelésére vonatkozó normák megkövetelik, hogy a szomszédos, nem vízszigetelt tereket védeni kell a vizes helyiségekben keletkező vízzel szemben, az ajtók területén is. A Schlüter-KERDI-CID készletek segítségével a különféle irányokba nyíló ajtók/átjárók területén kapilláris megszakítást tud kialakítani.

Az előnyök:

- ✓ **Rendszerben alkalmazva biztonságos**
- ✓ **Bevált nemesacél burkolatváltó profil**
- ✓ **Megfelel a DIN 18534 normának**
- ✓ **Készlet, sarok-idomokkal együtt**

A tusoló az ajtónál van?

2017 óta, amikor megújították a 18534 számú vízszigetelési normát, a „küszöb” és az ajtó környékének vízszigetelése a fürdőszobákban erőteljesebben a figyelem középpontjába került. A fürdőszobai vízszigetelésre vonatkozó egyéb ajánlásokat tanulmányozva csupán általános jellegű megállapításokat ill. megoldásokat találunk, mint pl. olyat, hogy kerülni kell azt, hogy a fürdőszobából víz kerüljön a szomszédos helyiségekbe.

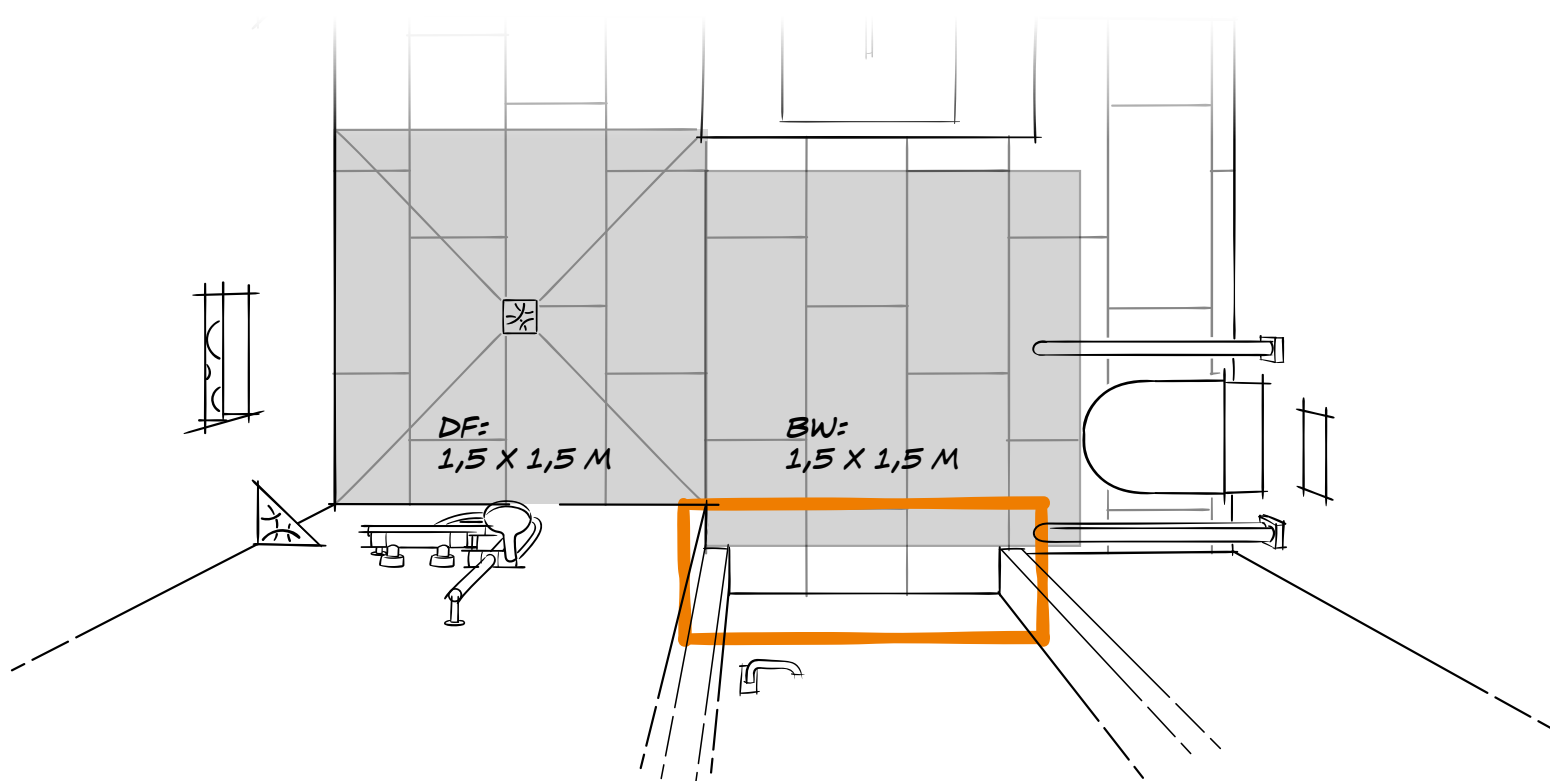
A beltérek vízszigetelésére vonatkozó követelmények lényegében azt írják elő, hogy a határos épületelemeket és helyiségeket védeni kell a vizes helyiségekben keletkező víztől. Ide tartozik a padló és a fal-szerkezetek, továbbá azok felépítményeinek védelme, mint ahogy a nem vízszigetelt helyiségekbe való átjárók is.

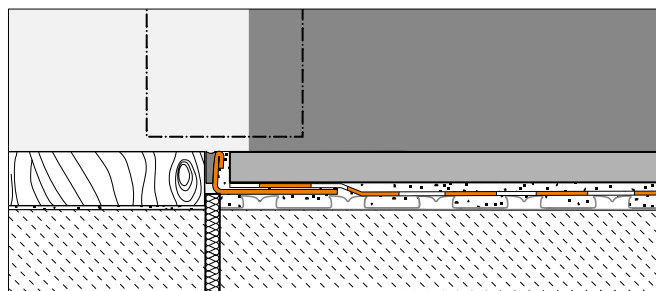
Ha a fröccsenő és a használati víz terén nagyobb vízmennyiséggel kell számolni, úgy az ajtóknál az átjáróknál minimum 1 cm szintkülönbséget követelnek meg. Akkor beszélünk megnövekedett vízbehatolásról, ha például a helyiség adottságai okán a tusolót – alkalmas védőintézkedések nélkül – az ajtó közelébe helyezik el (lásd jobboldali ábra). Ilyenkor a tervező felelőssége az, hogy hatékony megoldást találjon a vízbehatolási osztály figyelembevételével.

Ilyenkor figyelembe kell venni azt, hogy a DIN 18040-2 norma szerint a lakások akadálymentes kivitelezésénél nem megengedett a beltéri ajtók alsó megvezetése, vagy a küszöb. Mindent összevetve a tervező a tulajdonképpeni védendő célt csak egyféleképpen határozhatja meg kielégítően.



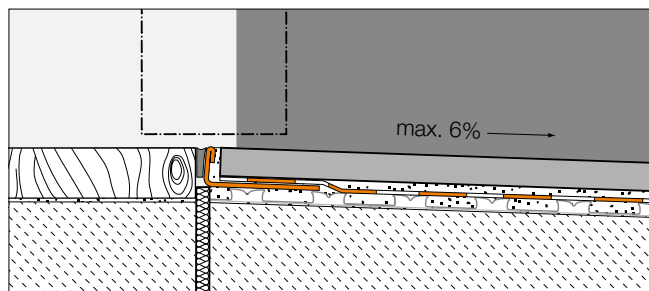
Megjegyzés: Példa. Ajtó nyitásiránya a szomszédos helyiségben (2. készlet)





Kívánalom a DIN norma szerinti "akadálymentes" megoldás kapilláris megszakítással azonos síkban lévő padlóburkolattal (nincs küszöb).

Függetlenül attól, hogy a tervező melyik megoldást favorizálja, a Schlüter-KERDI-CID folytonosító vízszigetelő rendszer kapilláris megszakításként működik a padlón, megakadályozva a víznek a burkolat alatti továbbterjedését. Erős igénybevételnek kitett vizes helyiségekben az ajtók/átjárók területén plusz szintkülönbséget kell



A szomszédos területeknek a várható megnövekedett vízbehatolás elleni védelme érdekében, az ajtókávéban a szintkülönbséget a csempe lejtésben történő beépítésével meg lehet oldani.

kialakítani és egy csempe ferdén való pozicionálásával meg kell akadályozni a víznek a burkolati rétegrendben való továbbterjedését. Ez a kivitelezés kényelmes „rámphoz hasonló” lejtéssel rendelkező átmenetet teremt a szomszédos burkolatokkal. A lejtés ne legyen 6%-nál nagyobb.

A Schlüter-Systems a tusolók ajtajaihoz/átjáróihoz olyan készlet-megoldásokat kínál, amelyek az ajtó nyitásirányához igazíthatók. A készletek tartalmaznak egy Schlüter-SCHIENE-E nemesacél profilt a felületére gyárilag rákasírozott KERDI-KEBA vízszigetelő szalaggal. Az 1,15 m hosszú profil az ajtó egyedi méretének megfelelően

méretre vágható. Az ajtó nyitásirányának függvényében a készletek tartalmazzák a megfelelő KERDI-KERECK idomokat is. Az egyes elemek leragasztásához a KERDI-COLL kétkomponensű vízszigetelő ragasztót használja (nincs benne a készletben).



H = 10, 12, 14 mm



A Schlüter-KERDI-CID készletek a DIN 18534 normának megfelelő megoldások és rendelkeznek abP vizsgabizonyítvánnyal.

i

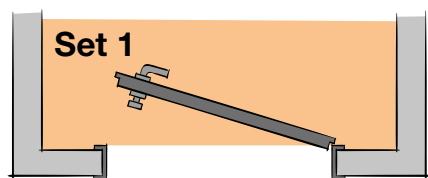
2024. Április

További információkat talál a Schlüter Képes Árlistában a „Többrétegű szigetelés” részben és a 8.11 számú termékadatlapban.



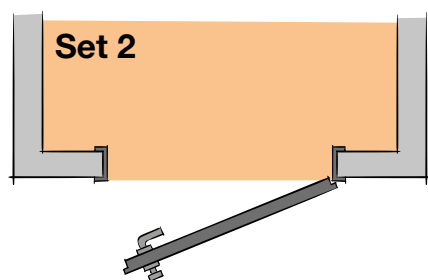
Schlüter®-KERDI-CID 1. készlet

az ajtó nyitásirányához a fürdőszobában



Schlüter®-KERDI-CID 2. készlet

az ajtó nyitásirányához a szomszédos helyiségekben





I N N O V A T Í V P R O F I L O K

Schlüter-Systems KG · Schmölestraße 7 · D-58640 Iserlohn
Tel.: +49 2371 971-1261 · Fax: +49 2371 971-1112 · info@schlueter.de · schlueter-systems.com

Schlüter-Systems KG · Pagony u. 7/A · 1124 Budapest
Tel.: +36 1 412 0189 · info@schlueter.hu · schlueter.hu